

Akkordstrukturer

Treklange

Graferne læses således:

De blå felter er afstanden fra grundtonen op til tertsen.

De rosa felter er afstanden fra tertsen og op til kvinten.

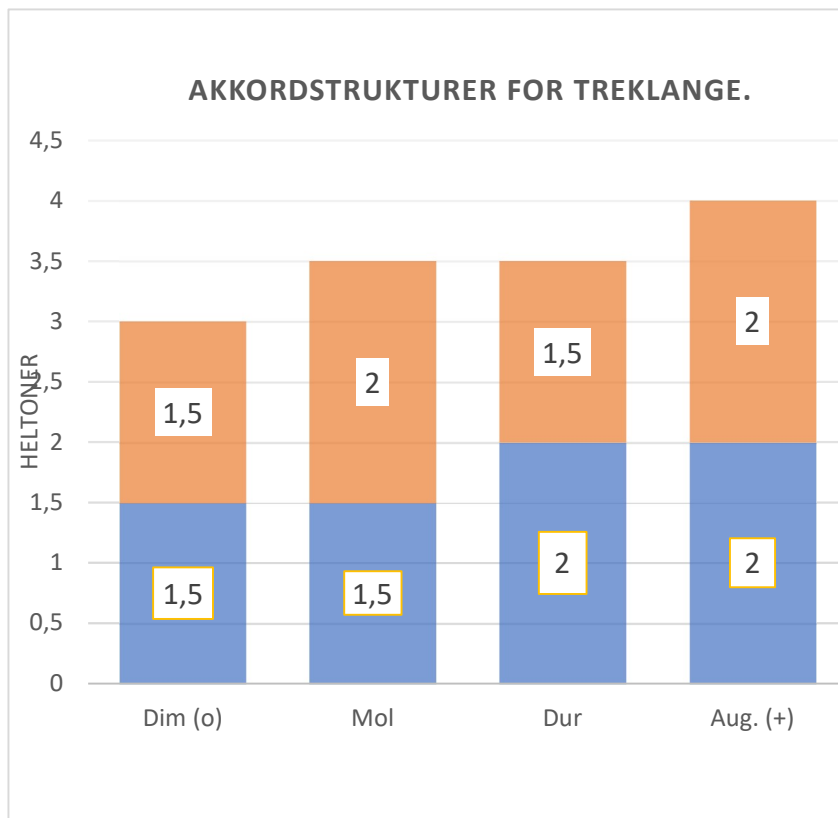
De grå felter er afstanden fra kvinten op til septimen

Jeg regner i heltone, så:

1 heltone.

1½ heltone er en lille terts.

2 heltone er en stor terts.



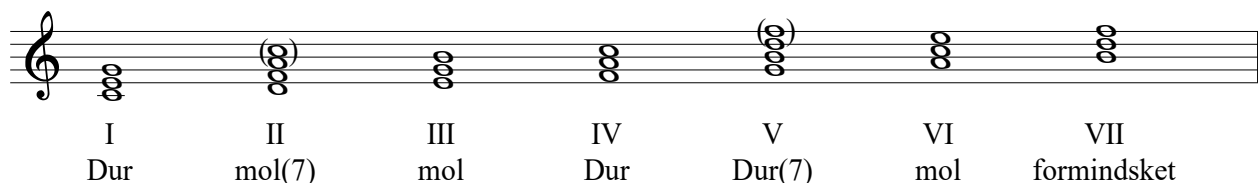
En dim-akkord består af to små tertser – tilsammen en formindsket kvint.

En mol-akkord består af en lille terts med en stor terts ovenpå – tilsammen en ren kvint.

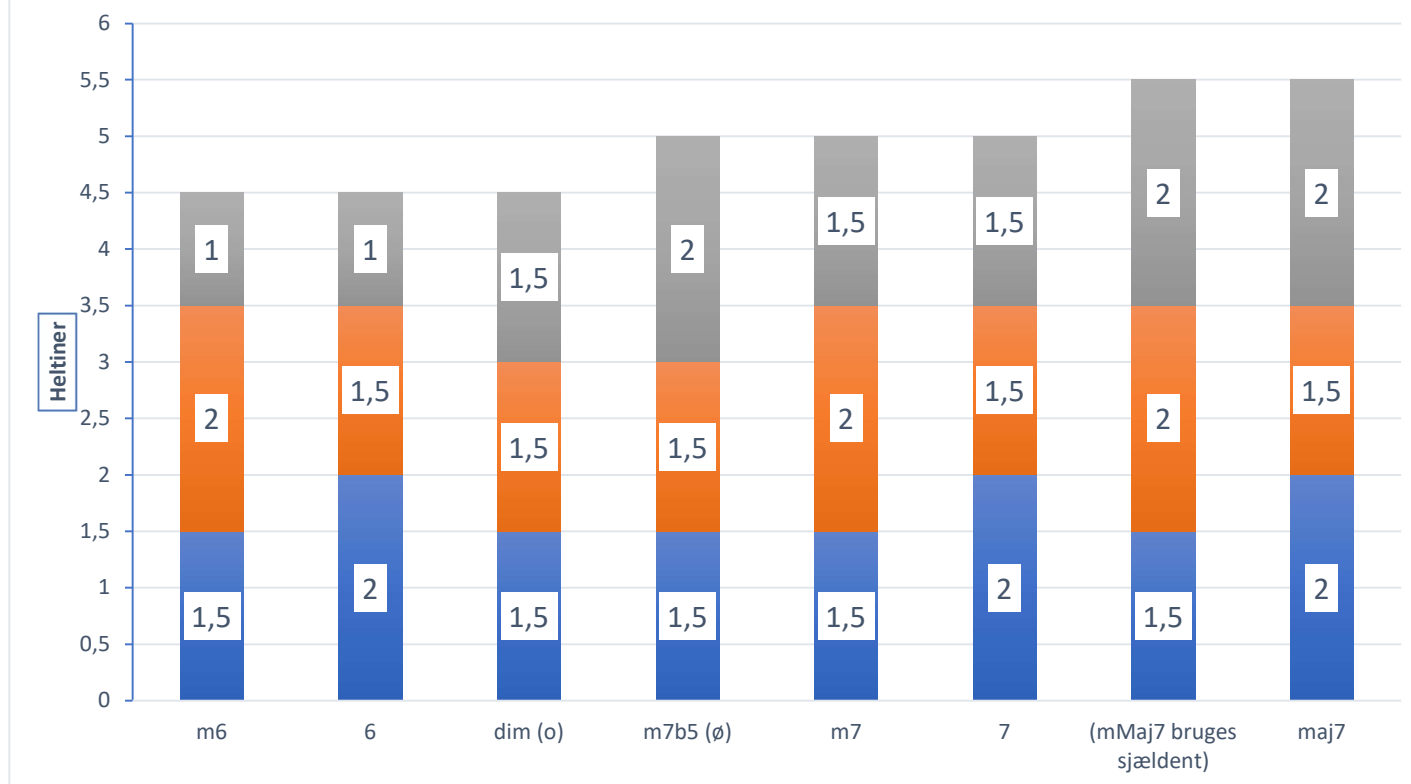
En dur-akkord består af en stor terts med en lille terts ovenpå – tilsammen også en ren kvint.

En forstørret (aug. eller +) akkord består af to store tertser – tilsammen en forstørret kvint.

Tre- (og fir-)klange på de enkelte skalatrin



Akkordstrukturer: firklange.



Mol7b5 hedder også en halvformindsket akkord.

MolMaj7 er en akkord man ikke bruger i jazz, men af og til i ny kompositionsmusik.

Fir- (og fem-)klange på de enkelte skalatrin

I Maj7 II mol7 III mol7 IV Maj7 V 7(9) VI mol7 VII mol7b5